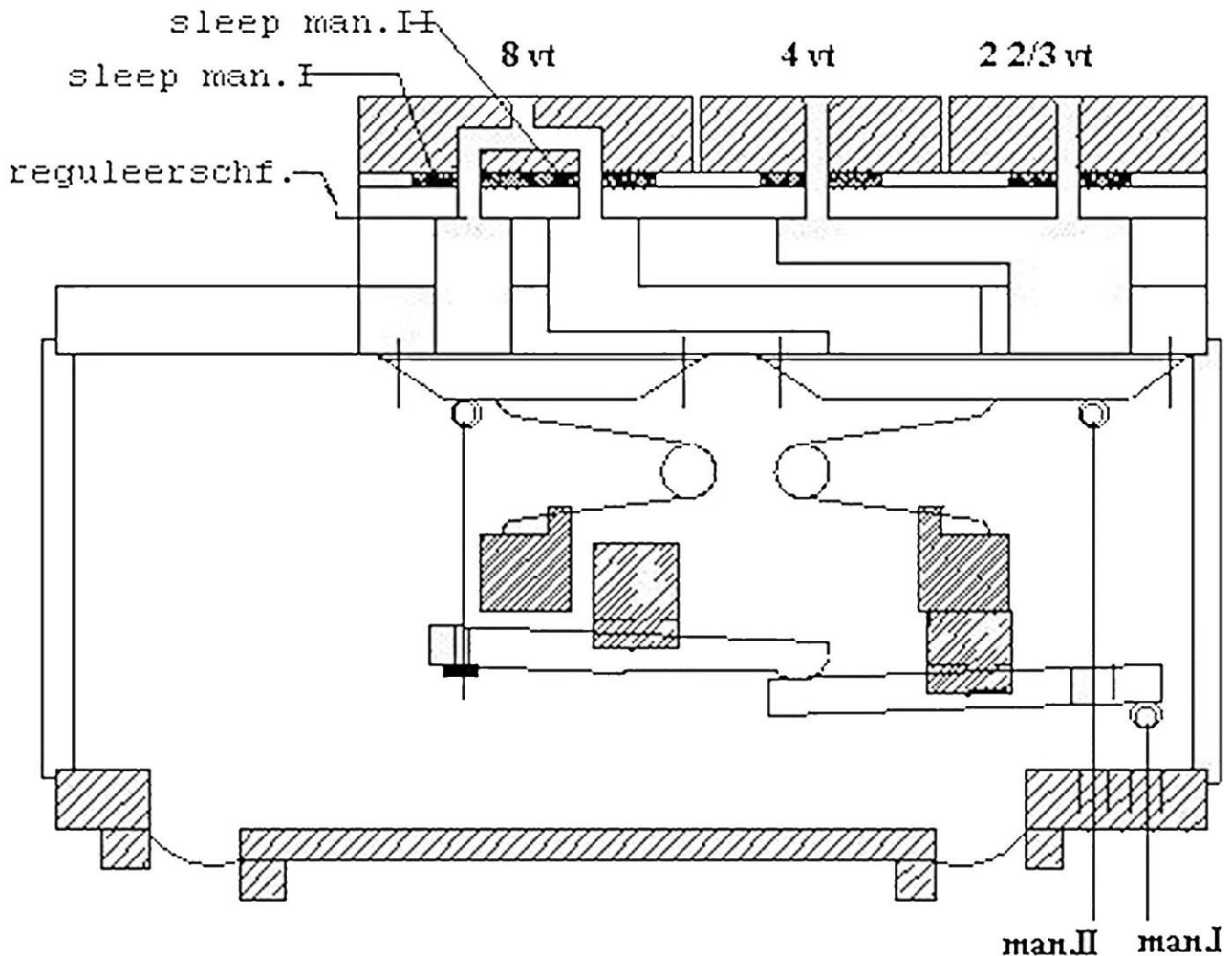


Lade

Alternatieve lade

Om te voorkomen dat de overige registers van manuaal I meespreken bij het dubbel-gebruik van de 8vt op manuaal II is nog een andere oplossing mogelijk. Hierbij krijgt de 8vt van manuaal I een cancel die gescheiden is van de registers 4vt en 2 2/3vt. Beide cancellen komen uit onder dezelfde speelklep.



De cancellen worden gefreesd in twee platen hechthout of ander materiaal, b.v. MDF. Dit materiaal moet homogeen en winddicht zijn. Het materiaal heeft bij voorkeur een dikte van 25 mm. Hierin worden gleuven van 18 à 20 mm diepte volgens tekening gefreesd. Een aantal gleuven moeten door de hele plaatdikte worden gefreesd. Frees deze gleuven vanaf beide zijden zodat de randen scherp blijven. De onderste plaat, waartegen de speelkleppen komen, heeft een overlengte gekregen zodat de lade dieper wordt dan de stok. Hierdoor krijgt de bodem voldoende oppervlakte om tevens als blagblad te dienen.

Het fundamentbord en de eerste cancelplaat hebben een afmeting van 28 x 96 cm. De onderste cancelplaat heeft een afmeting van 38 x 96 cm. Deze platen moeten winddicht op elkaar gelijmd worden. Als iemand een tip heeft om dit eenvoudig te doen dan houdt ik mij aanbevolen!

Om er voor te zorgen dat de 8vt vanaf beide klavieren precies de zelfde winddruk krijgt is ook hier voorzien in een schuifje in de windtoevoer vanaf manuaal II. De verwachting is dat de winddruk uit deze cancel hoger is als uit de -langere- cancel vanaf manuaal I, zodat deze wind gereduceerd moet worden.