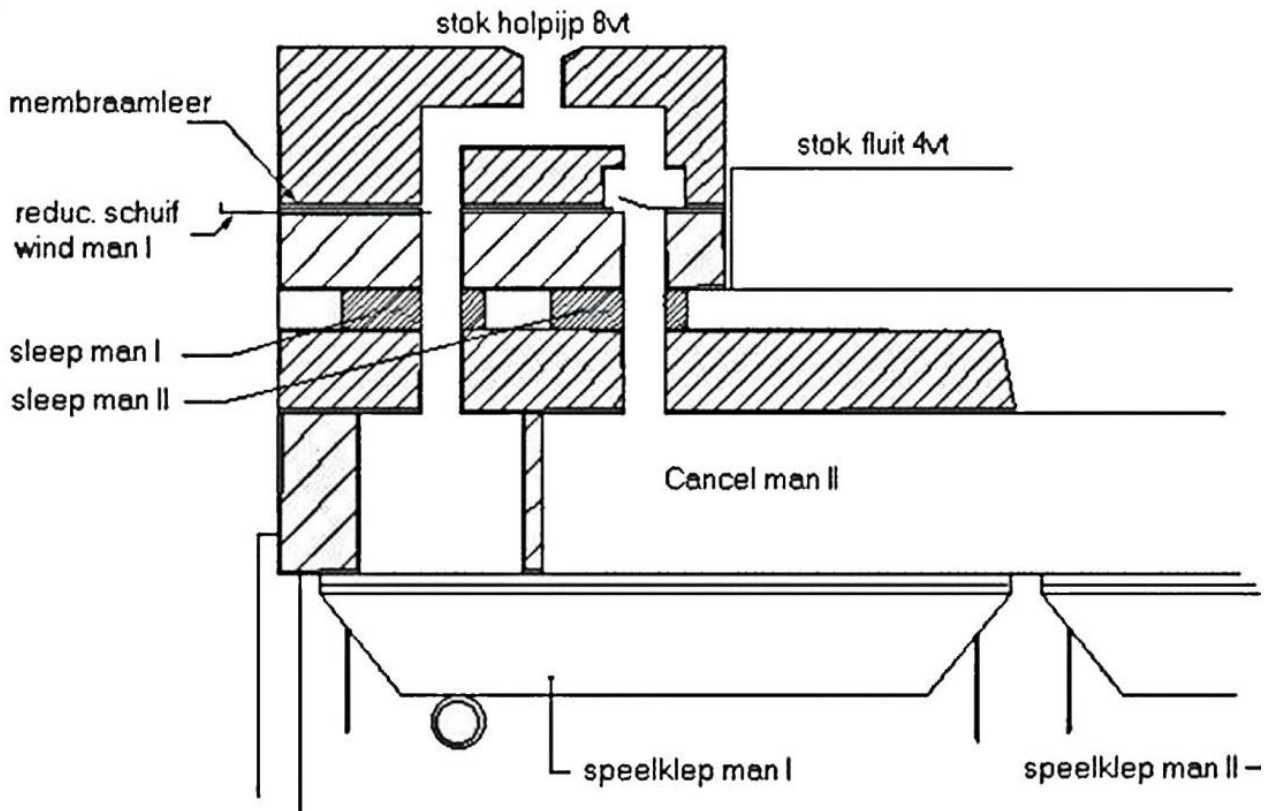


Kastindeling

De windlade van manuaal II achter de frontpijpen, windlade van manuaal I op de bodem van de kast. Voor de transmissie krijgt de Holpijp 8 vt een extra speelklep bedient door manuaal I. Om de windtoevoer vanaf beide manualen precies gelijk te kunnen maken krijgt de stok van de Holpijp een aparte voorziening (zie tekening).



De speelwind vanaf manuaal II krijgt een terugslagklepje van leer. Bij gelijke boringen is hierdoor de windtoevoer altijd iets minder dan de windtoevoer vanaf manuaal I. In de boring vanaf manuaal I is een metalen schuifje aangebracht. Met dit schuifje is de windtoevoer vanaf de extra speelklep voor manuaal I precies gelijk te maken aan de windtoevoer vanaf de cancel van manuaal II. In de praktijk gaat dit als volgt: De Holpijp wordt eerst gestemd op manuaal II met de Fluit 4 vt. Daarna wordt het register Holpijp op manuaal I getrokken en op manuaal II gesloten. Op beide klavieren worden gelijke toetsen aangeslagen. Dit wordt niet met de koppel tussen de manualen gedaan om onvolkomenheden in de koppeling te ontwijken. De Holpijp wordt nu gestemd tegen de Fluit 4 vt doormiddel van het aangebrachte schuifje onder de stok. In de eerste maanden kan door werking van hout en leer deze stemming nogmaals noodzakelijk zijn.